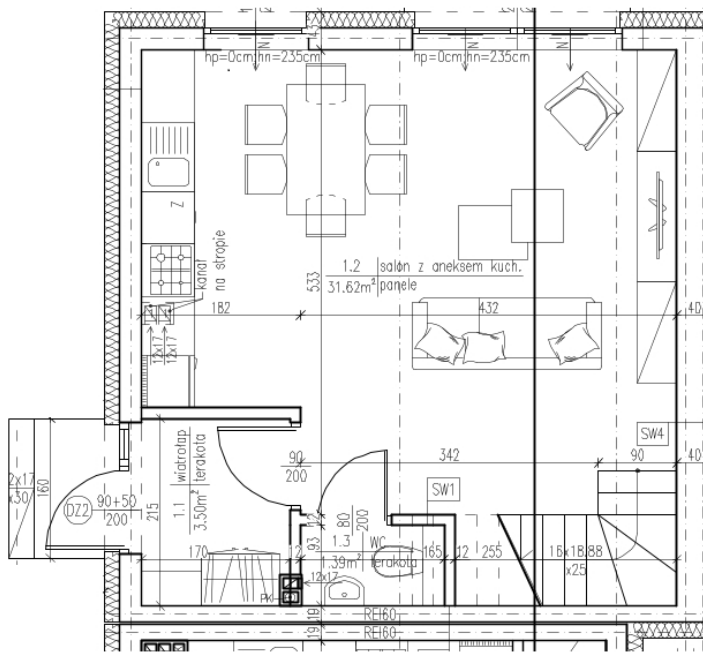


101,67 m² ul. Pastelowa 13C/2
OGRODEK 56m²

D 1

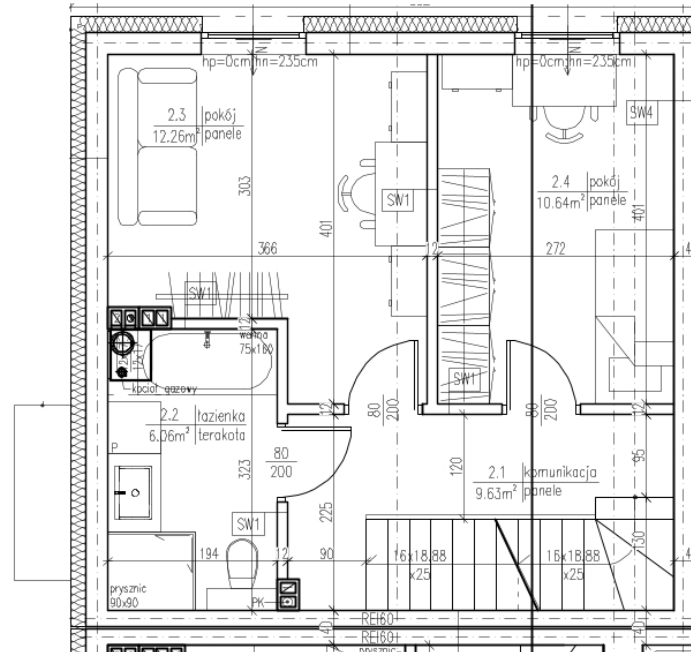


PARTER



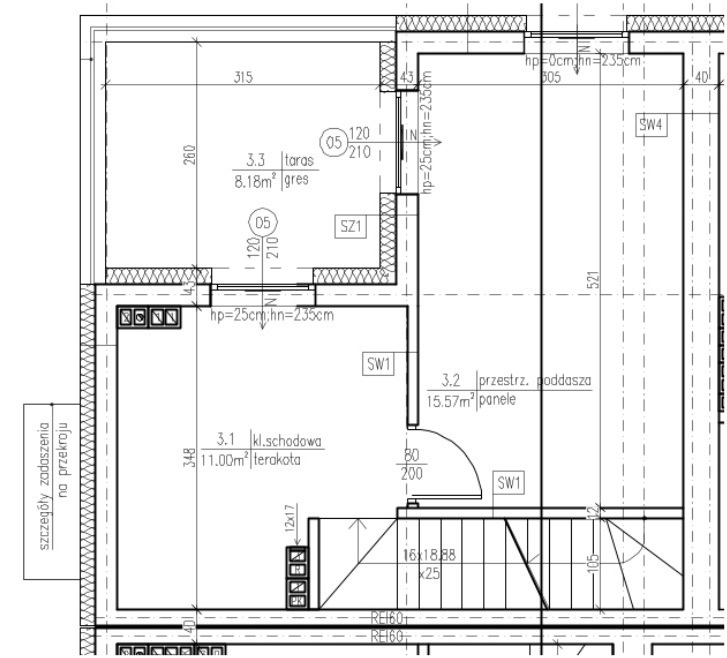
PARTER 36,51 m²
Wiatrołap 3,50 m²
Salon z aneksem 31,62 m²
WC 1,44 m²

PIĘTRO



PIĘTRO 38,59 m²
Komunikacja + cz.schodów 9,63 m²
Łazienka 6,06 m²
Pokój 12,26m² m²
Pokój 10,64 m²

PODDASZE



PODDASZE 26,57 m²
Schody 11,18 m²
Przestrzeń poddasza 15,57 m²
Taras 8,18 m² (nie wlicza się do powierzchni)