

**116,73m<sup>2</sup>**

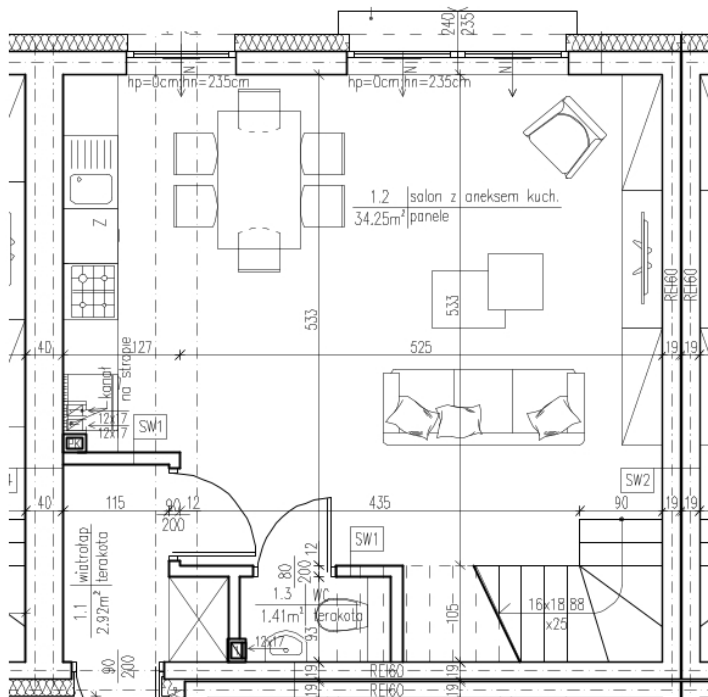
**ul. Pastelowa 13C/1**

**OGRÓDEK 28m<sup>2</sup>**

**D 2**



**PARTER**



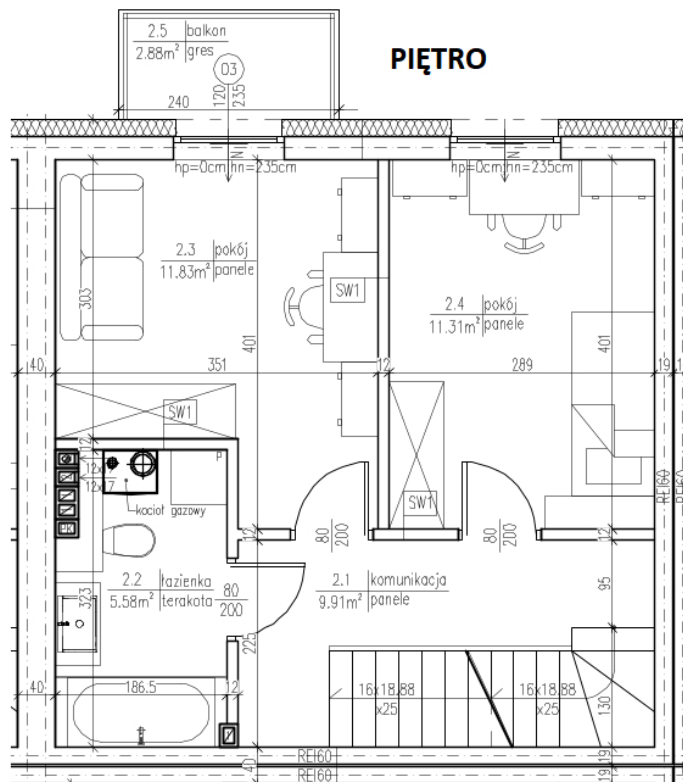
**PARTER 38,58 m<sup>2</sup>**

Wiatrołap 2,92 m<sup>2</sup>

Salon z aneksem 34,25 m<sup>2</sup>

WC 1,41 m<sup>2</sup>

**PIĘTRO**



**PIĘTRO 38,63 m<sup>2</sup>**

Komunikacja + cz.schodów 9,91 m<sup>2</sup>

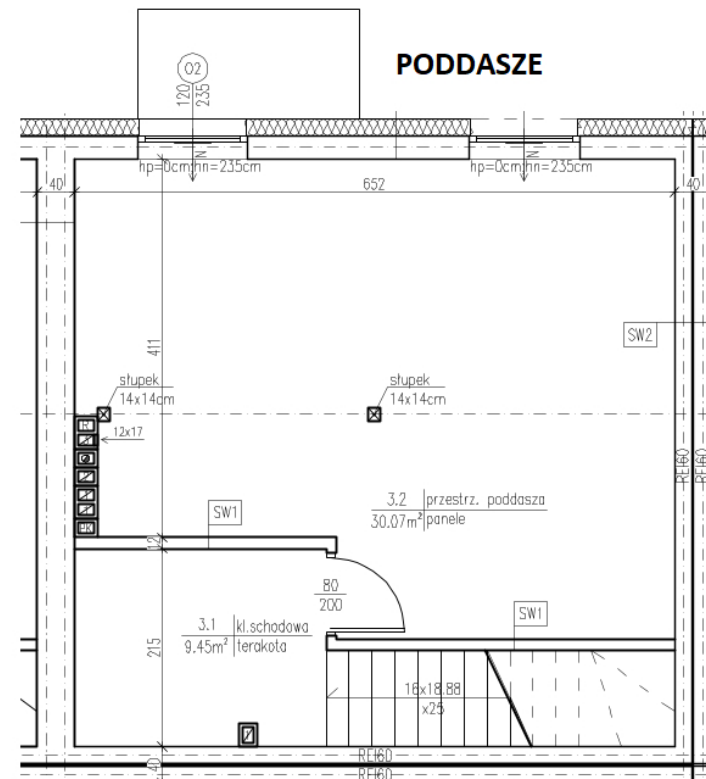
Łazienka 5,58 m<sup>2</sup>

Pokój 11,83m<sup>2</sup>

Pokój 11,31 m<sup>2</sup>

**Balkon 2,88 m<sup>2</sup> (nie wlicza się do powierzchni)**

**PODDASZE**



**PODDASZE 39,52 m<sup>2</sup>**

Klatka schodowa 9,45 m<sup>2</sup>

Przestrzeń poddasza 30,07 m<sup>2</sup>