

**90,58 m<sup>2</sup> ul. Pastelowa 13B/2**  
**OGRÓDEK 124m<sup>2</sup>**

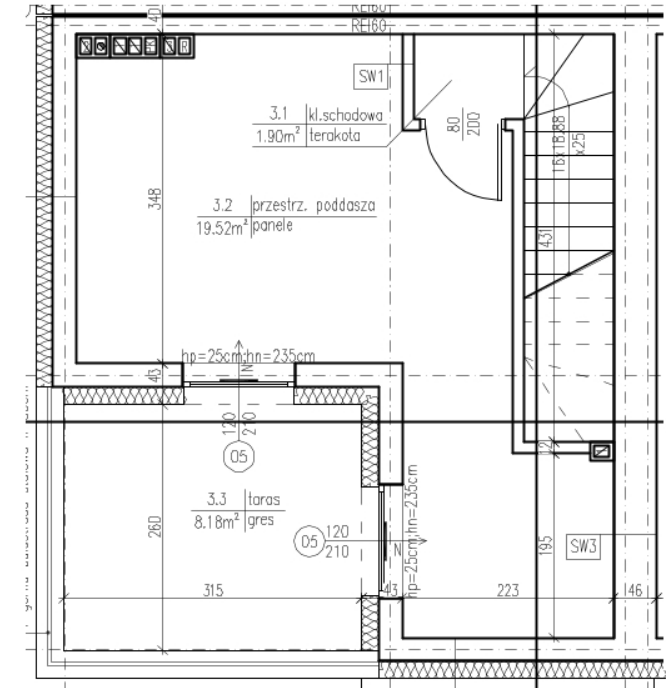
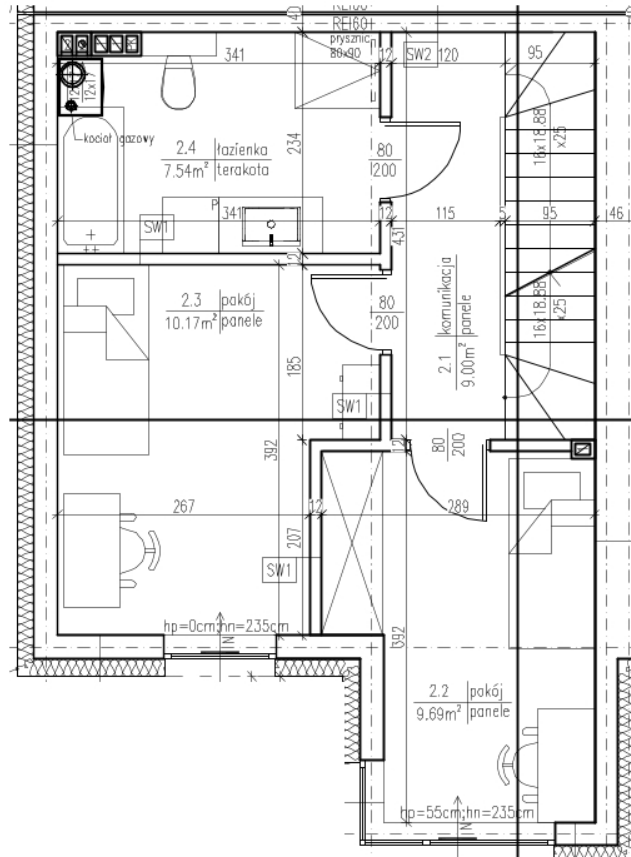
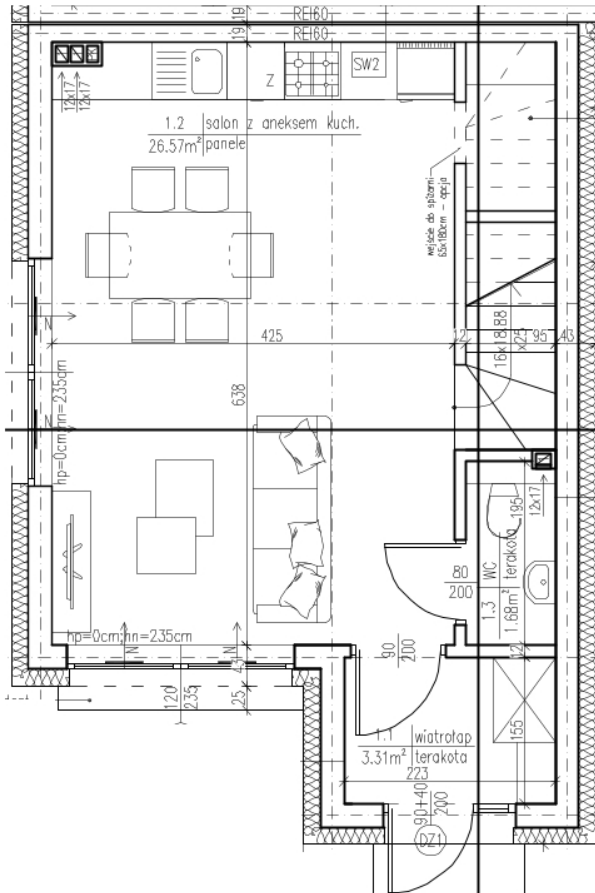
**E 1**



**PARTER**

**PIĘTRO**

**PODDASZE**



**PARTER 32,76 m<sup>2</sup>**

**PIĘTRO 36,40 m<sup>2</sup>**

**PODDASZE 21,42 m<sup>2</sup>**

Wiatrołap 3,31 m<sup>2</sup>  
 Salon z aneksem 26,57 m<sup>2</sup>  
 WC 1,68 m<sup>2</sup>  
 Spizarnia 1,20 m<sup>2</sup>

Komunikacja + cz.schodów 9,00 m<sup>2</sup>  
 Pokój 9,69m<sup>2</sup>  
 Pokój 10,17 m<sup>2</sup>  
 Łazienka 7,54 m<sup>2</sup>

Schody 1,90 m<sup>2</sup>  
 Przestrzeń poddasza 19,52 m<sup>2</sup>  
**Taras 8,18 m<sup>2</sup> (nie wlicza się do powierzchni)**