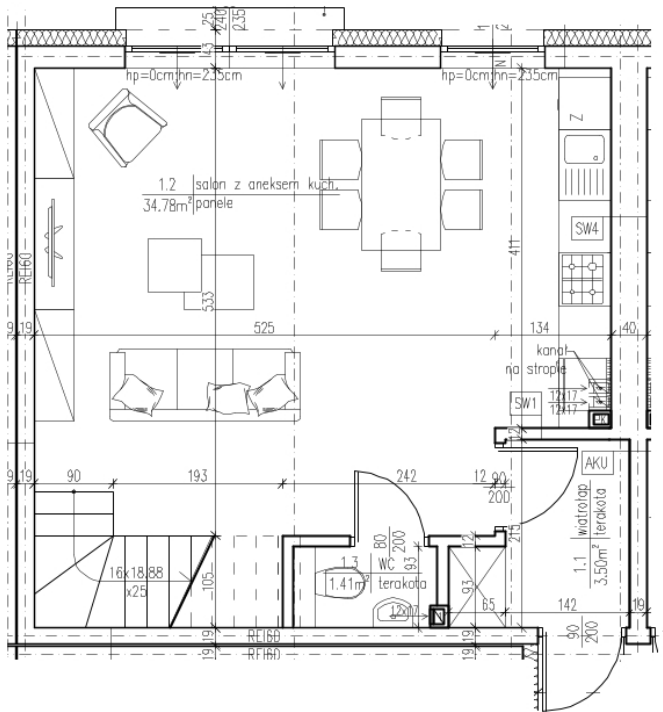


115,88 m²
ul. Pastelowa 13A/2
OGRÓDEK 28m²

F 1



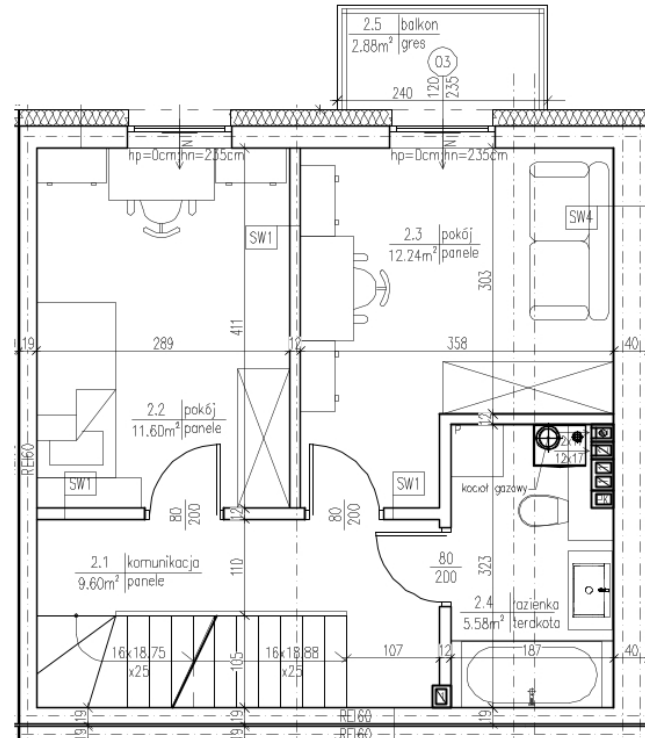
PARTER



PARTER 39,69 m²

Wiatrołap 3,50 m²
 Salon z aneksem 34,78 m²
 WC 1,41 m²

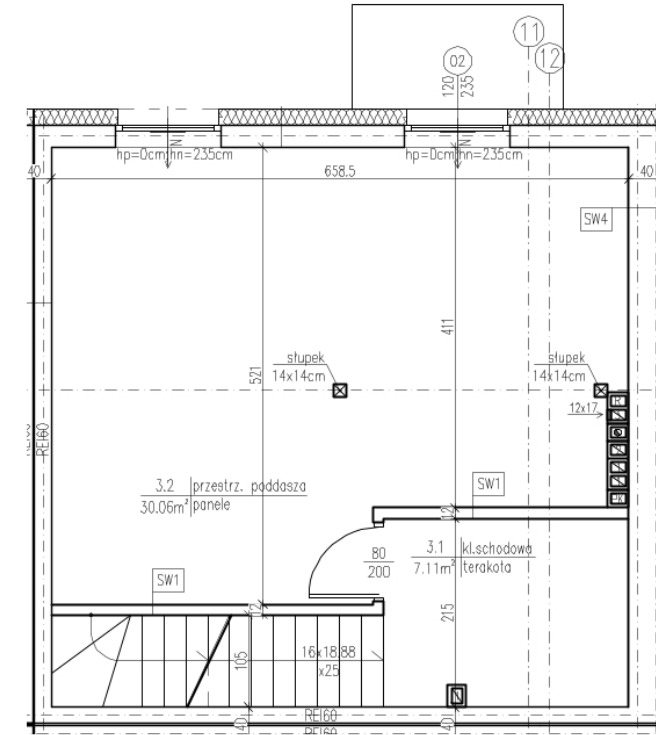
PIĘTRO



PIĘTRO 39,02 m²

Komunikacja + cz.schodów 9,60 m²
 Pokój 11,60m² m²
 Pokój 12,24 m²
 Łazienka 5,58 m²
Balkon 2,88m² (nie wlicza się do powierzchni)

PODDASZE



PODDASZE 37,17 m²

Klatka schodowa 7,11 m²
 Przestrzeń poddasza 30,06 m²