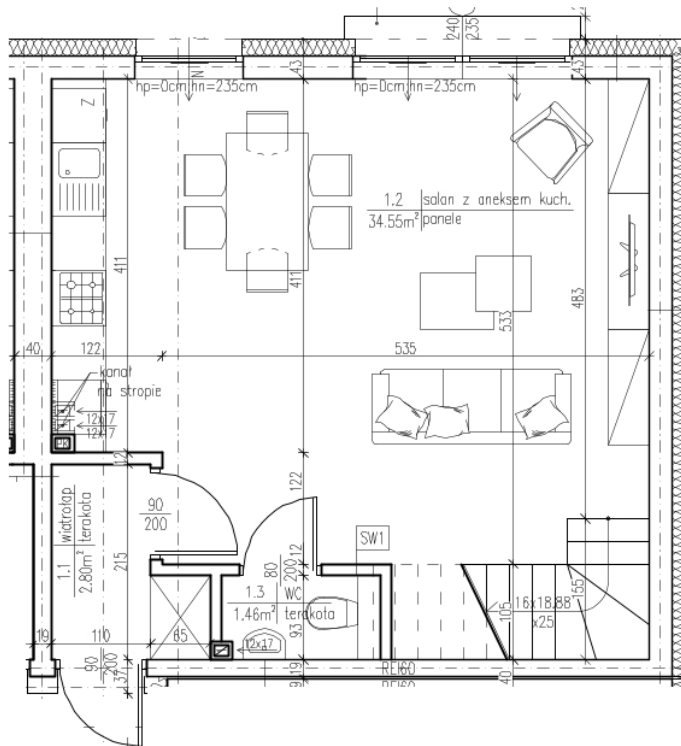


104,47m² ul. Pastelowa 13A/1
OGRÓDEK 29m²

F 2

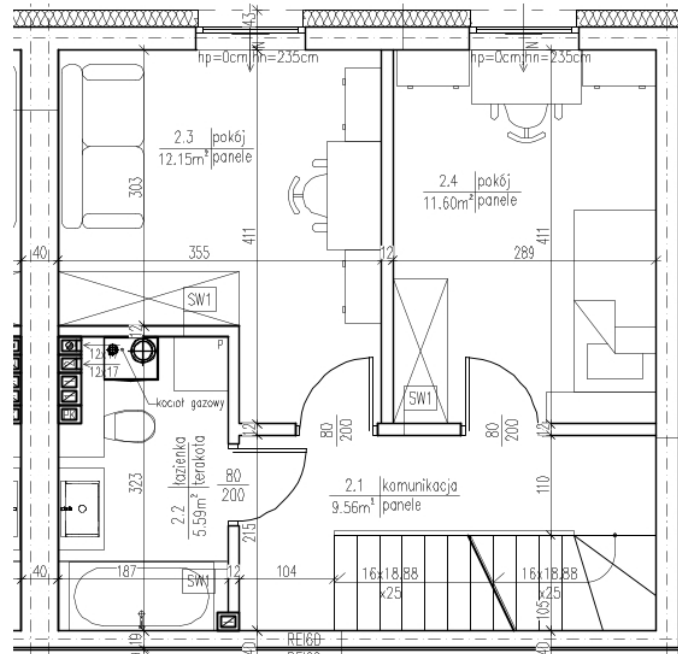


PARTER



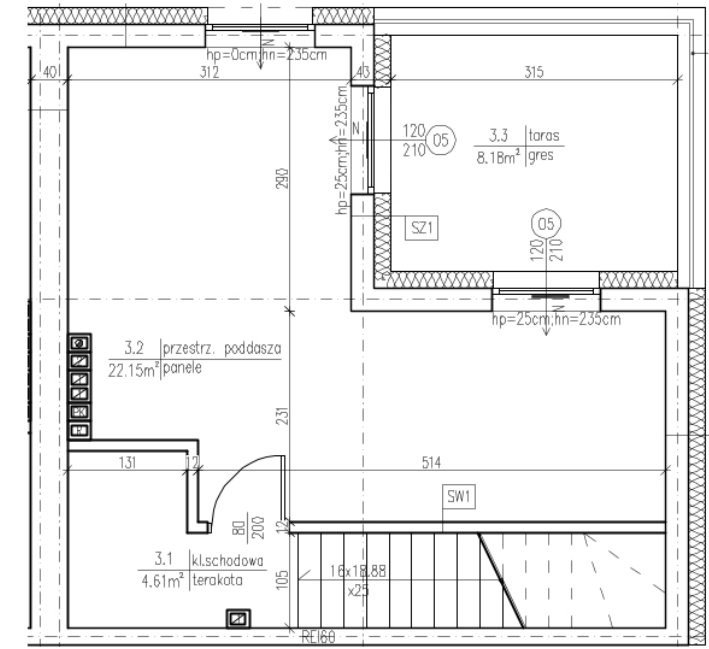
PARTER 38,81 m²
Wiatrołap 2,80 m²
Salon z aneksem 34,5 m²
WC 1,46 m²

PIĘTRO



PIĘTRO 38,90 m²
Komunikacja + cz.schodów 9,56 m²
Łazienka 5,59 m²
Pokój 12,15m²
Pokój 11,60 m²

PODDASZE



PODDASZE 38,90 m²
Klatka schodowa 4,61 m²
Przestrzeń poddasza 22,15 m²
Taras 7,96 m² (nie wlicza się do powierzchni)