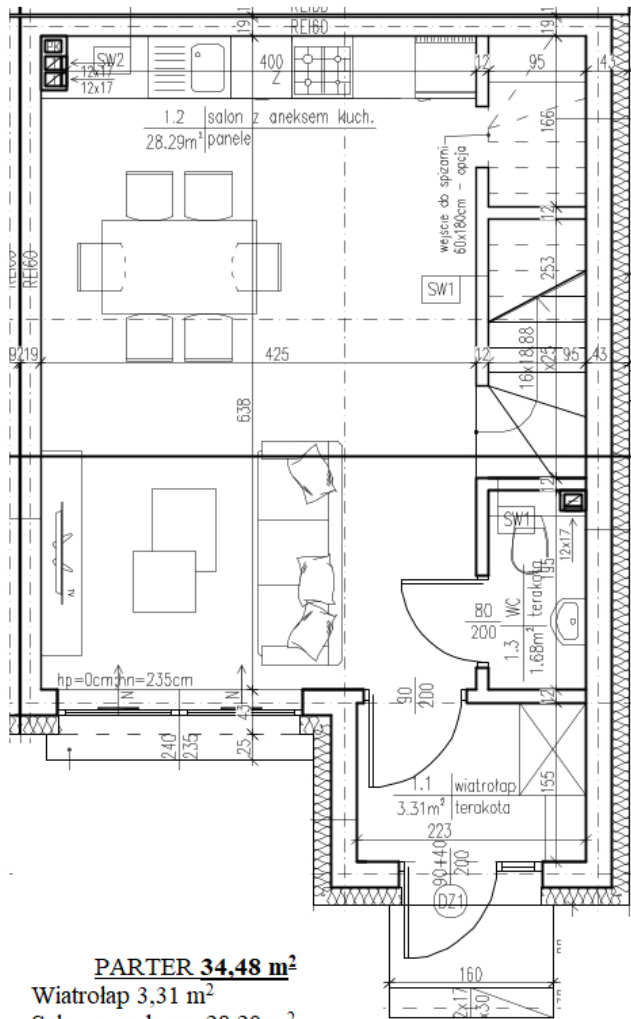


**99,18 m<sup>2</sup>** ul. Pastelowa 13/2  
**OGRÓDEK 23m<sup>2</sup>**

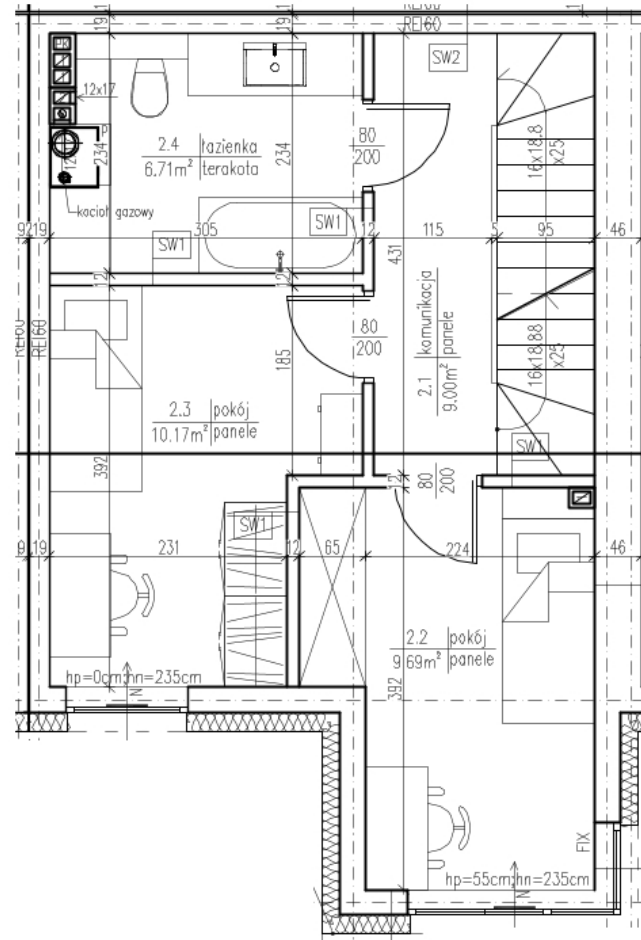
**G 1**



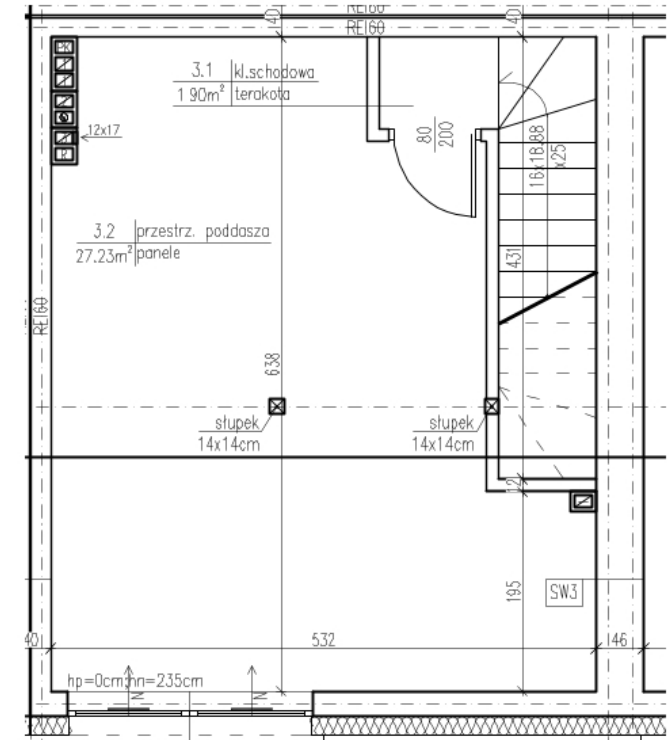
## PARTER



## PIĘTRO



## PODDASZE



**PARTER 34,48 m<sup>2</sup>**  
Wiatrołap 3,31 m<sup>2</sup>  
Salon z aneksem 28,29 m<sup>2</sup>  
WC 1,68 m<sup>2</sup>  
Śpiżarnia 1,20 m<sup>2</sup>

**PIĘTRO 35,57 m<sup>2</sup>**  
Komunikacja + cz.schodów 9,00 m<sup>2</sup>  
Pokój 9,69m<sup>2</sup>  
Pokój 10,17 m<sup>2</sup>  
Łazienka 6,71 m<sup>2</sup>

**PODDASZE 29,13 m<sup>2</sup>**  
Klatka schodowa 1,90 m<sup>2</sup>  
Przestrzeń poddasza 27,23 m<sup>2</sup>