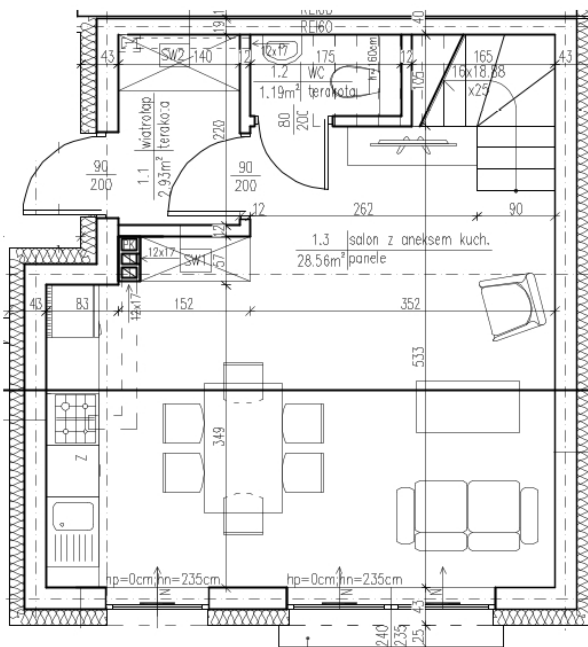


114,31m² ul. Pastelowa 13/1
OGRÓDEK 33m²

G 2

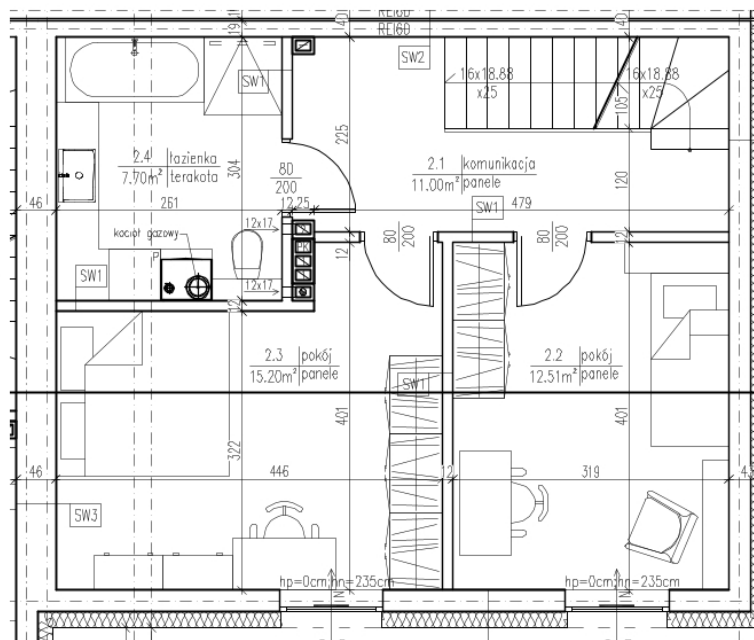


PARTER



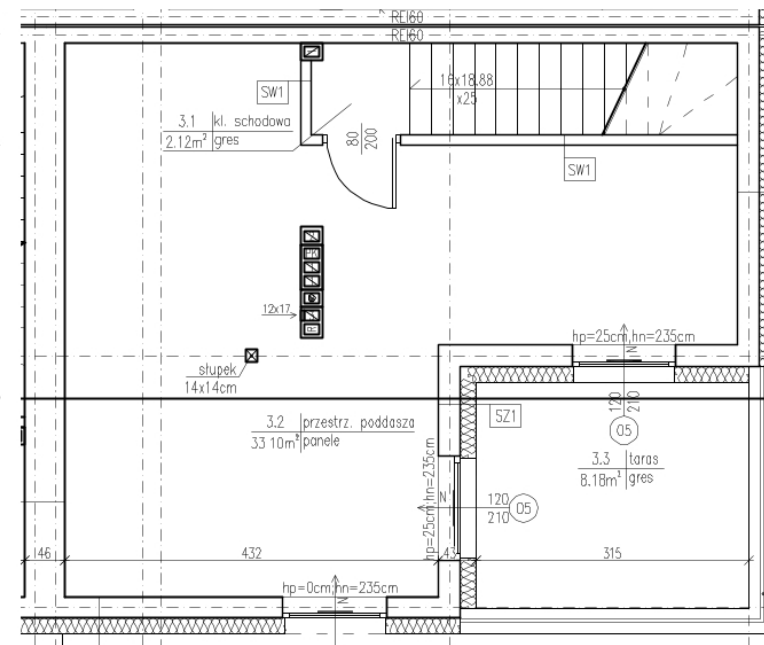
PARTER 32,68 m²
 Wiatrolap 2,93 m²
 WC 1,19 m²
 Salon z aneksem 28,56 m²

PIĘTRO



PIĘTRO 46,41 m²
 Komunikacja + cz.schodów 11,00 m²
 Pokój 12,51 m²
 Pokój 15,20 m²
 Łazienka 7,70 m²

PODDASZE



PODDASZE 35,22 m²
 Klatka schodowa 2,12 m²
 Przestrzeń poddasza 33,10 m²
 Taras 7,96 m² (nie wlicza się do powierzchni)